



Ethische Code

Nederlandse Loterij

April 2026



Voorwoord

We zijn er voor miljoenen Nederlanders die meespelen met onze spellen. Het vertrouwen dat zij in ons hebben is niet vanzelfsprekend: dat moeten we elke dag opnieuw verdienen. Voor onszelf vatten we dat samen in deze zinnen:

Kansspelen zijn onze business, teruggeven aan Nederland is onze drijfveer en verantwoordelijkheid staat centraal.

We zijn trots op onze maatschappelijke rol en dat vraagt om eerlijk en integer handelen, elke dag opnieuw. Juist daarom is verantwoordelijkheid geen keuze, maar de basis van alles wat we doen.

Nederlandse Loterij is ontstaan uit een rijke geschiedenis van verschillende spelmerken. Samen vormen we één organisatie, met één gezamenlijke opdracht: betrouwbaar, eerlijk en zorgvuldig handelen. We staan midden in de samenleving en kunnen alleen goed functioneren als mensen ons vertrouwen. Dat vertrouwen begint bij integriteit. Maar wat betekent dat nou écht?

Ons kompas: de Ethische Code

De Ethische Code helpt ons om dat vertrouwen waar te maken. Het is geen document voor de vorm, maar ons gezamenlijke kompas voor ons dagelijkse werk, met duidelijke spelregels over wat we van elkaar mogen verwachten. De code beschrijft onze waarden, welk gedrag gewenst is en waar de grenzen liggen.

De code geeft richting, helpt bij het maken van de juiste keuzes en nodigt uit om dilemma's bespreekbaar te maken. Niet alles staat zwart op wit: juist daarom blijven gezond verstand, openheid en het gesprek met elkaar essentieel.

Dat sluit direct aan bij hoe wij binnen Nederlandse Loterij naar leiderschap kijken. We nemen eigenaarschap, gaan het open en eerlijke gesprek aan – ook als het moeilijk is – en creëren een omgeving van vertrouwen. We werken samen over teams en disciplines heen en houden het grotere geheel voor ogen. Zo brengen we de Ethische Code in de praktijk.

We werken daarbij vanuit onze SPORT-kernwaarden:

- Samen – we werken collegiaal samen, luisteren en helpen elkaar
- Passie – we tonen betrokkenheid en respect
- Ondernemend – we nemen verantwoordelijkheid en spreken elkaar aan.
- Resultaatgericht – we werken professioneel en constructief samen.
- Transparant – we maken dilemma's bespreekbaar en zijn open over gedrag

Deze kernwaarden helpen ons om integriteit iedere dag concreet te maken. Hoe we samenwerken, beslissingen nemen en elkaar aanspreken.

We verwachten van iedereen dat je verantwoordelijkheid neemt voor je eigen handelen en bijdraagt aan een open en veilige werkcultuur. Spreek elkaar aan, stel vragen en bespreek twijfels. Durf je uit te spreken als iets niet klopt. Integriteit is geen individuele opgave, maar iets wat we samen vormgeven.

Alleen zo bouwen we een organisatie waar we trots op kunnen zijn en waar Nederland op kan blijven vertrouwen.

Met vriendelijke groet,
Arjan Blok
CEO Nederlandse Loterij



Een introductie op onze verantwoordelijkheid

Onze Ethische Code en onze gedragsregels

Onze Ethische Code, de onderliggende documenten en geldende wet- en regelgeving (hierna: "Code") geven richting aan hoe wij ons binnen Nederlandse Loterij gedragen. De Code geeft de waarden, normen en gedragsregels van Nederlandse Loterij, die duidelijk maken wat we van elkaar mogen verwachten, bijvoorbeeld in contact met collega's, spelers en leveranciers. Door ons aan de Code te houden, zorgen we ervoor dat we het juiste blijven doen. Voor sommige onderwerpen is geen ruimte voor interpretatie: wij houden ons altijd aan wat de wet ons voorschrijft.

Nederlandse Loterij hanteert de volgende vier principes die in de Code verder worden uitgelegd.



1. We gedragen ons verantwoord



2. We respecteren elkaar



3. We zijn eerlijk en integer



4. We gaan zorgvuldig om met informatie en bedrijfsmiddelen

Nederlandse Loterij werkt in een omgeving waar wet- en regelgeving en grote maatschappelijke en politieke aandacht samenkomen. De hierboven genoemde principes zijn allemaal even belangrijk, maar integriteit vormt daarbij de verbindende rode draad. Integriteit is daarmee van essentieel belang, zowel voor de organisatie als voor haar medewerkers. Integriteit betekent in deze context het handelen op een eerlijke, zorgvuldige en transparante manier met respect voor iedereen die met Nederlandse Loterij verbonden is. Hoewel integriteit niet volledig in regels te vangen is, biedt de Ethische Code hiervoor wel handvatten. Deze geven richting aan de normen en waarden die wij belangrijk vinden en helpen jou om in de praktijk integer te handelen.



Voor bepaalde gedragsregels zijn aanvullende beleidsdocumenten beschikbaar waarin dieper op die gedragsregels wordt ingegaan. Daarnaast wordt verwezen in de verschillende onderdelen in de Ethische Code. De betreffende beleidsdocumenten kan je vinden op de SharePoint pagina van de Ethische Code. Ook staat op deze SharePoint-pagina beschreven waar je terecht kunt voor hulp bij dilemma's of vragen.

Op wie is deze Code van toepassing?

De Code is van toepassing op alle medewerkers. Onder medewerkers verstaan we alle personen die werkzaam zijn voor of namens Nederlandse Loterij. Van tijdelijke tot vaste krachten, van stagiairs tot bestuursleden en zzp-ers werkzaam voor Nederlandse Loterij. De Code zorgt ervoor dat gedragsprincipes worden nageleefd en dat medewerkers die te goeder trouw een melding doen van (een vermoeden van) niet-naleving worden beschermd.

Wat verwachten wij van jou?

Nederlandse Loterij verwacht dat je bekend bent met wat er in deze Code staat en dat je deze naleeft in je dagelijkse werk. Er zijn bepaalde regels van toepassing waar je misschien niet meteen aan denkt, zoals bijvoorbeeld een verbod op meespelen aan bepaalde kansspelen of regels voor het hebben van nevenfuncties. Zorg dat je op de hoogte bent van deze regels en dat je deze altijd naleeft.



Speak Up!

Daarnaast verwachten we dat je je uitspreekt binnen de organisatie als wordt afgeweken van de afspraken die we met elkaar hebben gemaakt, zoals vastgelegd in de Ethische Code. We vinden het belangrijk dat we elkaar (kunnen) aanspreken en open met elkaar het gesprek kunnen voeren over deze onderwerpen.

Weet je niet zeker wat je in een situatie moet doen? Of twijfel je of iets is toegestaan volgens de Code? Bespreek dit dan met collega's, je leidinggevende of de afdeling Compliance. Je kunt ook terecht bij een van onze vertrouwenspersonen. Ben je getuige van het (mogelijk) niet naleven van de Code of vermoed

je dit? Wees hierover transparant: spreek je uit en laat het weten. Dit kan ook anoniem. Verderop in deze Ethische Code en ook in de Speak Up! Meldregeling staat beschreven hoe je dit kunt doen. Door dilemma's, zorgen of mogelijke schendingen van onze Code te bespreken of te melden, kunnen situaties ook daadwerkelijk door de organisatie worden opgelost.

Als leidinggevende heb je extra verantwoordelijkheden

Als leidinggevende speel je een extra belangrijke rol in het naleven van onze Code. Dat begint bij het geven van het goede voorbeeld: laat in je eigen gedrag zien wat je van anderen verwacht. Zorg er daarom voor dat je bekend bent met de inhoud van de Code. Zorg ervoor dat je team de Code begrijpt en bied ondersteuning waar nodig.

Je speelt als leidinggevende tevens een sleutelrol in het creëren van een werkomgeving waarin iedereen zich veilig en vrij voelt om open te spreken en zorgen te delen. Moedig daarom je team aan om ongepast gedrag of mogelijke overtredingen aan te kaarten. Wanneer iemand bij jou een zorg of melding neerlegt, luister dan met aandacht, neem de situatie serieus en handel zorgvuldig. Geef de betrokkene ruimte om zijn of haar verhaal te doen, toon begrip en bespreek welke vervolgstappen passend kunnen zijn.

Als leidinggevende hoef je dit niet alleen te doen. Wanneer er sprake is van een serieuze melding en/of wanneer je twijfelt over de juiste aanpak, verwachten we dat je contact opneemt met het Speak Up! Meldpunt bij de afdeling Compliance. Het Meldpunt kan je adviseren over hoe je zorgvuldig kunt handelen, welke stappen noodzakelijk zijn en hoe je betrokkenen het beste kunt ondersteunen. Door tijdig afstemming te zoeken, is de kans groter dat (onnodig) situaties escaleren of onzorgvuldig worden opgepakt.

We vinden het belangrijk dat je je als leidinggevende ook bewust bent van je positie. Je bent onderdeel van de organisatie en kunt, bewust of onbewust, zelf betrokken zijn bij of geraakt worden door de situatie. Dat betekent dat je niet altijd volledig onafhankelijk kunt oordelen. Juist in zulke gevallen is het essentieel om hulp en advies bij het Meldpunt in te roepen.

Wat als de Code niet is nageleefd?

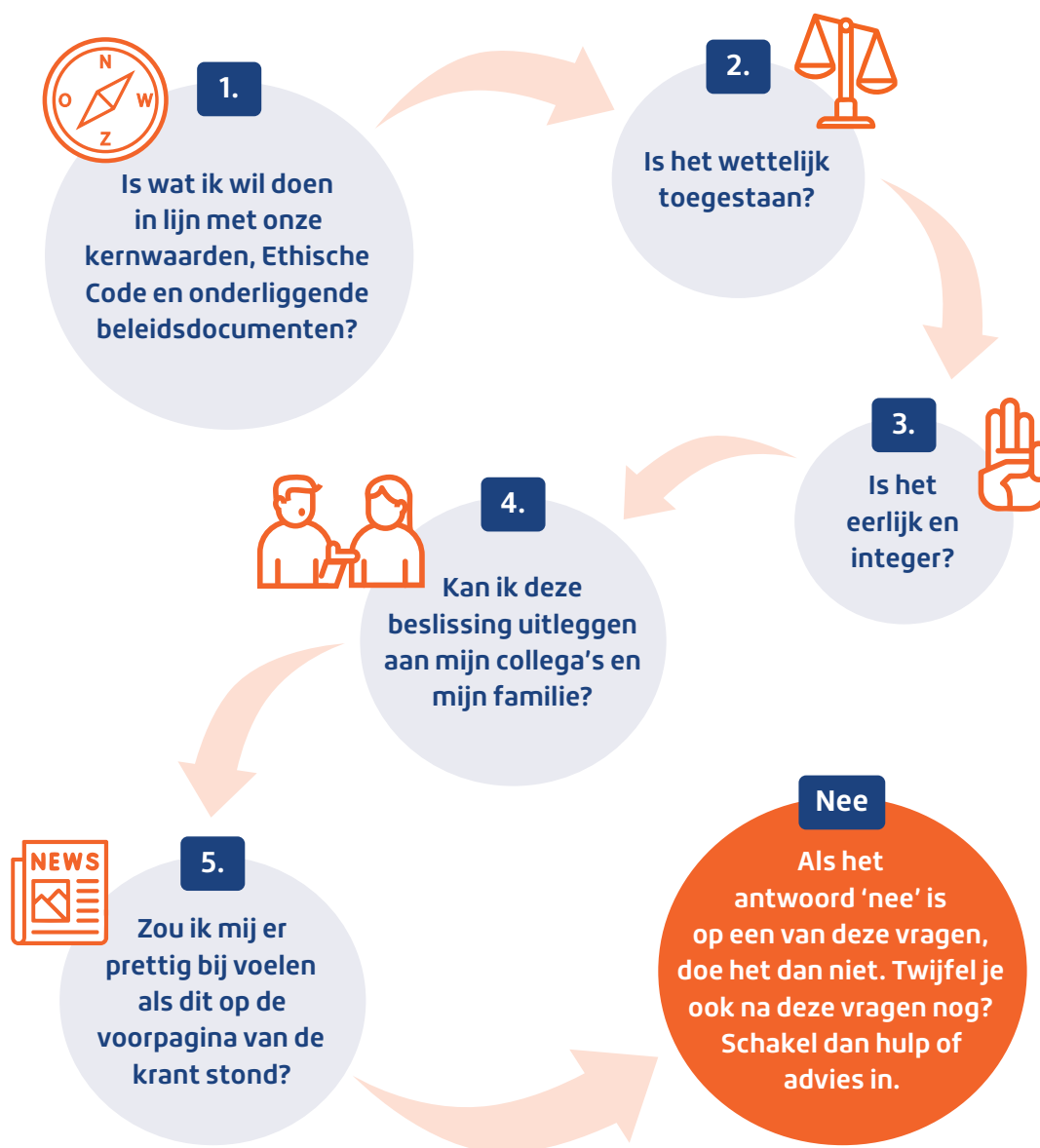
Wanneer de Code niet is nageleefd, kan dat gevolgen hebben voor medewerkers. In sommige gevallen kan dit zelfs leiden tot serieuze maatregelen. De maatregelen die worden getroffen zullen afhankelijk

zijn van de aard en de ernst van de overtreding en/of de functie van de medewerker. Hierbij kan het gaan om disciplinaire en arbeidsrechtelijke maatregelen, waaronder: aanspreken op het betreffende gedrag door de leidinggevende, een officiële waarschuwing, het voor bepaalde of onbepaalde tijd ontnemen van ICT-middelen, een overplaatsing, een schorsing of de beëindiging van de arbeidsovereenkomst. Schade voortvloeiend uit het bewust of opzettelijk overtreden van de Ethische Code kan worden verhaald op de overtreder.



Beslisboom: helpen de juiste beslissingen te maken

De vier principes vormen het morele kompas van Nederlandse Loterij. De onderstaande beslisboom helpt je om deze principes toe te passen in concrete situaties, met name wanneer je te maken hebt met twijfel of een grijs gebied. Het is namelijk niet altijd makkelijk om de juiste beslissing te nemen. Soms heb je te maken met een situatie waarin de juiste weg niet meteen duidelijk is. Vertrouw op die momenten op je gezond verstand en wees niet bang om hulp of advies te vragen. De onderstaande vragen kunnen je helpen om je gedachten te ordenen en de juiste keuze te maken. Vraag jezelf af:



In deze paragraaf heb je gelezen hoe de beslisboom je kan helpen bij het maken van afwegingen. In de volgende hoofdstukken lichten we per principe toe wat dit in de praktijk van jou vraagt.

Uitwerking van de principes van Nederlandse Loterij



1. We gedragen ons verantwoord

We voldoen aan wet- en regelgeving en Verantwoord spelen

Als grootste kansspelaanbieder van Nederland en staatsdeelneming zijn wij ons bewust van de maatschappelijke rol die wij vervullen. We zorgen ervoor dat al onze activiteiten voldoen aan de geldende wet- en regelgeving en de vereisten van toezichthouders.

Daarnaast vinden we het belangrijk dat spelers op een verantwoorde en veilige manier kunnen deelnemen aan onze kansspelen. Meespelen moet leuk, maar ook verantwoord zijn. Hierbij doen we er alles aan om te voorkomen dat minderjarigen met onze spellen kunnen meespelen. Daarnaast geven we extra bescherming aan kwetsbare groepen, zoals jongvolwassenen. Verantwoord spelen staat bij ons centraal in alles wat we doen.

Niet alleen wij als organisatie, maar ook jij als medewerker speelt een belangrijke rol in het waarborgen van een veilige en verantwoorde speelomgeving. Als medewerker van Nederlandse Loterij heb je een voorbeeldfunctie. Het is daarom belangrijk dat je weet welke regels gelden voor jouw eigen deelname aan onze kansspelen of deelname van jouw partner en/of inwonende gezinsleden. Je neemt alleen verantwoord deel aan onze spellen. Dit betekent dat je bewust en met mate speelt, de geldende spelverboden respecteert, en een ambassadeur bent van verantwoord spelen – binnen én buiten werktijd. Ook in je dagelijkse werk kun je bijdragen aan verantwoord spelen. Voer je bijvoorbeeld een gesprek met een speler, zoals een prijswinnaar, en heb je het vermoeden dat sprake is van (potentieel) risicovol speelgedrag? Meld dit dan bij de afdeling Responsible Gaming. Zo zorgen we er samen voor dat meespelen leuk blijft – voor iedereen.

Zie voor meer informatie: [Beleid meespelen](#).

We dragen bij aan een veilige en gezonde werkplek

Wij willen dat iedereen bij Nederlandse Loterij zich veilig, gerespecteerd en gewaardeerd voelt op de werkvloer. Een positieve en veilige werkomgeving draagt niet alleen bij aan het werkplezier van jou en je collega's, maar ook aan de kwaliteit van ons werk. Of het nu gaat om fysieke veiligheid, mentale gezondheid of sociale veiligheid: we kijken naar elkaar om en spreken eventuele zorgen uit. Zo creëren we een veilige werkplek waarin iedereen zich gezien en gewaardeerd voelt.



2. We respecteren elkaar

We bevorderen diversiteit en inclusiviteit

We willen een organisatie zijn waar iedereen zich welkom voelt en zichzelf kan zijn, ongeacht bijvoorbeeld uiterlijk, afkomst, geslacht, geloof en leeftijd. We geloven dat diversiteit een bron is van creativiteit en innovatie. Binnen Nederlandse Loterij stimuleren we een werkcultuur waarin diversiteit wordt omarmd en inclusie vanzelfsprekend is, zodat iedereen gelijke kansen krijgt om zich te kunnen ontwikkelen. We verwachten daarom van jou dat je anderen met respect behandelt en niemand uitsluit.

Zie voor meer informatie: [Beleid D&I](#).

We accepteren geen ongewenste omgangsvormen

Een respectvolle samenwerking begint bij zorgvuldige omgangsnormen. Dit betekent dat we op een professionele, gelijke en eerlijke manier met elkaar omgaan. Voor ongewenst gedrag, zoals pesten, seksueel grensoverschrijdend gedrag, agressie en geweld, discriminatie en machtsmisbruik, is binnen Nederlandse Loterij geen ruimte: dergelijk gedrag wordt niet getolereerd. Nederlandse Loterij staat voor een werkklimaat waarbij verwacht wordt dat iedereen zich onthoudt van (de dreiging met) seksuele intimidatie. Wees jezelf bewust van de impact van je woorden en daden. Wat voor jou als een grapje bedoeld kan zijn, kan door de ander als kwetsend, ongemakkelijk of ongepast worden ervaren. Ervaar je ongewenst gedrag, heb je vermoedens van ongewenst gedrag of ben je getuige geweest van ongewenst gedrag in jouw werkomgeving? Spreek je dan uit.

Zie voor meer informatie: [Beleid ongewenste omgangsvormen](#).





3. We zijn eerlijk en integer

We plegen geen diefstal en andere strafbare feiten

Bij Nederlandse Loterij is geen enkele vorm van diefstal of ander strafbaar gedrag toegestaan. Dit geldt zowel binnen onze organisatie als daarbuiten, wanneer dergelijk gedrag een directe relatie heeft met je werk of de reputatie van Nederlandse Loterij kan schaden. Het wegnemen of verduisteren van eigendommen, middelen, informatie of geld van de organisatie, collega's, spelers of derden ziet Nederlandse Loterij als ernstig wangedrag.

Ook andere strafbare feiten, zoals bedreiging, geweld of het beschadigen van eigendommen die niet van jou zijn worden niet getolereerd. Als je getuige bent van diefstal of andere strafbare feiten vermoedt: meld dit direct bij je leidinggevende of aan het Speak Up! Meldpunt bij de afdeling Compliance.

We laten ons niet omkopen

Bij omkoping kan het gaan om het aannemen, ontvangen, aanbieden, beloven of, vragen van geld, maar ook om andere voordelen zoals geschenken, een uitje/ticket of kortingen om te beïnvloeden welk besluit iemand neemt of welk gedrag hij vertoont. Omkoping verstoort eerlijke besluitvorming, tast het vertrouwen in onze organisatie aan en kan grote juridische problemen veroorzaken voor zowel Nederlandse Loterij als jou persoonlijk. Omkoping is een vorm van corruptie. Corruptie betekent dat iemand zijn positie of invloed (binnen Nederlandse Loterij) misbruikt voor persoonlijk voordeel. Bij corruptie laat iemand zich leiden door eigenbelang.

Bij Nederlandse Loterij hechten we veel waarde aan eerlijkheid en integriteit. Geen enkele vorm van corruptie, zoals omkoping is toegestaan. We verwachten dat je altijd integer handelt. Dit betekent dat je niks aanneemt, belooft of aanbiedt met als doel een beslissing, samenwerking of uitkomst in jouw voordeel, dat van Nederlandse Loterij of dat van anderen oneigenlijk te beïnvloeden.

Als zakelijke geschenken en uitnodigingen deel uitmaken van zakelijke activiteiten en een legitieme bijdrage leveren aan het opbouwen en onderhouden van relaties met onze zakenpartners en beneficianten kunnen deze soms wel zijn toegestaan. Dit mag echter nooit zakelijke beslissingen of de loyaliteit van betrokkenen ongepast beïnvloeden, of de schijn daarvan wekken. Het geven en ontvangen van geschenken of uitnodigingen is binnen Nederlandse Loterij slechts beperkt toegestaan. Daarnaast geldt in ieder geval altijd dat het geven of accepteren van geschenken of uitnodigingen alleen is toegestaan als dit gepast is en om de juiste redenen wordt gedaan. Wees daarbij open en transparant en zorg dat het proportioneel en passend is in verhouding tot de gelegenheid. Twijfel je of je iets kunt geven of aannemen? Bespreek het met je leidinggevende of de afdeling Compliance. Heb je vermoedens van omkoping in jouw werkomgeving? Meld dit dan direct bij je leidinggevende of aan het Speak Up! Meldpunt bij de afdeling Compliance.



We tolereren geen witwassen en fraude

Bij Nederlandse Loterij hebben we een zerotolerancebeleid op het gebied van witwassen en fraude: We willen dat er geen enkele euro wordt witgewassen of op frauduleuze wijze wordt gewonnen via onze spellen. Deze doelstelling nemen wij serieus. Daarom hebben we robuuste maatregelen en controlesystemen ingevoerd, gericht op het signaleren en tegengaan van witwassen, fraude, terrorismefinanciering en matchfixing. We volgen hiervoor de wet- en regelgeving strikt en zorgen dat ongebruikelijke transacties worden herkend en gemeld.

Ook van jou verwachten we dat je alert bent op verdachte situaties en indien nodig actie onderneemt. Fraude is wettelijk verboden wordt niet getolereerd. Enkele voorbeelden van fraude zijn: het manipuleren van trekkingen of systemen, het gebruik van valse identiteitsbewijzen of documenten, het misbruiken van accounts van anderen, het bewust verkeerd registreren van klantgegevens, het beïnvloeden van sportwedstrijden of uitslagen, het oneigenlijk gebruik van bedrijfsinformatie of interne systemen en het indienen van valse declaraties. Als je getuige bent van fraude of fraude vermoedt: spreek je uit en meld het direct bij je leidinggevende of aan het Speak Up! Meldpunt bij de afdeling Compliance. Indien er vanuit de organisatie een vermoeden is van fraude, dan zal dit ook worden gemeld aan het Speak Up! Meldpunt.

We concurreren eerlijk

We vinden een eerlijk speelveld belangrijk. Als we concurreren doen we dat op een eerlijke manier en houden ons strikt aan de wettelijke mededingingsregels. Dat betekent dat we geen prijsafspraken met concurrenten maken, geen afspraken maken om klanten of gebieden onderling te verdelen en geen vertrouwelijke informatie uitwisselen met concurrenten. We verwachten dat iedereen alert is op situaties waarin concurrentiebeperkende risico's kunnen ontstaan. Met name voor inkoop- en salesmedewerkers is zorgvuldigheid hierin extra belangrijk. Maar ook andere commerciële afdelingen moeten op hun hoede zijn. Ben je getuige van concurrentiebeperkend gedrag van ons of van (een van) onze concurrenten of vermoed je dat er sprake van is? Meld dit dan direct bij je leidinggevende of aan het Speak Up! Meldpunt bij de afdeling Compliance.

We handelen transparant

Transparant zijn is niet alleen een van onze kernwaarden. Het hoort bij integer handelen en helpt ons om het vertrouwen van spelers, aandeelhouders, toezichthouders, zakenpartners en in elkaar te behouden. Daarom zijn we open over wat we doen en communiceren we altijd zorgvuldig en eerlijk. Ook in je dagelijkse werk is deze transparantie belangrijk. Of je nu een rapport opstelt, resultaten presenteert of informatie deelt met collega's of de buitenwereld: wees feitelijk, volledig en zorgvuldig. Zorg dat informatie juist is, dat je niets bewust achterhoudt of mooier voorstelt, en dat de wettelijke kaders worden gerespecteerd. Zo blijven we een betrouwbare en integere organisatie.

Waar mensen werken, worden fouten gemaakt. Gaat iets niet goed, wees hier dan transparant over. Zo kunnen we als organisatie en individu leren van onze fouten, deze herstellen en maatregelen nemen om het in de toekomst te voorkomen.

We onthouden ons van belangenverstremgeling

Iedereen heeft naast het werk ook privébelangen en -relaties. Dat is op zichzelf geen probleem, tenzij deze belangen of relaties (kunnen) botsen met de belangen van Nederlandse Loterij. Zo'n botsing kan ontstaan als je privérelaties hebt met leveranciers, beneficianten of sportorganisaties, waardoor je werk niet meer volledig objectief of eerlijk lijkt. Zelfs de schijn van belangenverstremgeling kan ons vertrouwen schaden. Dit betekent dat anderen kunnen denken dat je beslissingen niet alleen in het belang van Nederlandse Loterij neemt.

Daarom is het van belang dat we belangenverstremgeling, maar ook de schijn daarvan, vermijden. Dit doen we door transparant te zijn over relaties en nevenactiviteiten die we hebben en die mogelijk conflicteren met de belangen van Nederlandse Loterij. Je bent verplicht om je nevenactiviteiten bij de afdeling HR te melden. Meld ook (mogelijke) belangenverstremgeling bij je leidinggevende of bij de afdeling HR. Verricht geen nevenactiviteiten die de reputatie of geloofwaardigheid van Nederlandse Loterij kunnen schaden. Twijfel je ergens over? Bespreek dit dan met je leidinggevende, de afdeling Compliance of een van de vertrouwenspersonen.

We werken samen met verantwoordelijke partners

Nederlandse Loterij werkt alleen samen met zakenpartners die onze waarden en de wet- en regelgeving respecteren. Vanuit onze maatschappelijke verantwoordelijkheid en onze positie als kansspelorganisatie moeten we altijd kunnen vertrouwen op de integriteit en betrouwbaarheid van iedereen met wie we samenwerken. Dit is essentieel voor ons langetermijnsucces. Daarom kijken we niet alleen zorgvuldig en kritisch bij het aangaan van een samenwerking, maar ook gedurende deze samenwerking. We verwachten dat zakenpartners zich blijvend houden aan onze standaarden voor eerlijk en integer zakendoen. Blijf daarom alert tijdens de samenwerking en ga na of onze waarden en afspraken nageleefd worden. Heb je een vermoeden van het niet-naleven van onze Code door een (medewerker van een) zakenpartner? Spreek je uit. Meld dit bij je leidinggevende of aan het Speak Up! Meldpunt bij de afdeling Compliance. Je hebt ook de mogelijkheid dit te bespreken met een van onze vertrouwenspersonen.



4. We gaan zorgvuldig om met informatie en bedrijfsmiddelen

We respecteren privacy van klanten en medewerkers

We hechten grote waarde aan ieders privacy. Medewerkers, spelers, beneficianten en zakenpartners vertrouwen ons hun persoonsgegevens toe. Het is onze verantwoordelijkheid om zorgvuldig met deze gegevens om te gaan en dat vertrouwen elke dag opnieuw waar te maken. Daarom houden we ons strikt aan de geldende dataprivacy wet- en regelgeving (AVG) en gaan we zorgvuldig om met persoonsgegevens. We zorgen ervoor dat de privacy en veiligheid van deze gegevens altijd gewaarborgd zijn. Persoonsgegevens worden uitsluitend verwerkt voor legitieme en zakelijke doeleinden, en alleen wanneer dit wettelijk is toegestaan. Zodra deze gegevens niet langer nodig zijn, zorgen we voor veilige en definitieve verwijdering. Bij een vermoeden van een datalek is het daarnaast van groot belang dat je dit direct meldt via ServiceNow. Zo kunnen we snel en adequaat handelen om risico's te beperken. Heb je vragen over hoe je persoonsgegevens moet behandelen. Kijk dan in het Privacy Handboek op de Sharepoint van Nederlandse Loterij. Je kunt ook terecht bij de Privacy Office van Nederlandse Loterij via privacyofficer@nederlandseloterij.nl.



Wil je weten hoe met jouw gegevens wordt omgegaan en welke rechten je hebt, lees dan het Protocol Privacy Medewerkers. Vermoed je dat niet op de juiste manier wordt omgegaan met persoonsgegevens? Meld dit dan bij je leidinggevende of aan het Speak Up! Meldpunt bij de afdeling Compliance. In dit geval zou je voor meer informatie ook contact kunnen opnemen met de Privacy Officer van Nederlandse Loterij.

Zie voor meer informatie: [Protocol Privacy Medewerkers](#).

We beschermen vertrouwelijke informatie en houden een accurate boekhouding

Iedereen binnen Nederlandse Loterij komt in aanraking met informatie die niet voor derden is bedoeld. Het beschermen van vertrouwelijke informatie is essentieel voor het blijvende succes van Nederlandse Loterij en het vertrouwen dat anderen in ons stellen. Het kan daarbij bijvoorbeeld gaan om persoonsgegevens, financiële cijfers of strategische plannen. We verwachten dat je hier altijd zorgvuldig mee omgaat en dat je deze informatie geheimhoudt. Deel vertrouwelijke informatie alleen op een need-to-know basis. Bewaar documenten en gegevens op een veilige plaats en wees ook digitaal waakzaam, bijvoorbeeld op cybersecurity risico's zoals phishing. Meld (potentiële) informatiebeveiligingsincidenten bovendien altijd zo snel mogelijk via ServiceNow. Wil je weten welke regels voor jou als medewerker van toepassing zijn en wat we van jou verwachten lees dan de Medewerkershandleiding informatiebeveiliging.

Nederlandse Loterij zorgt ervoor dat onze financiële administratie helder en volledig is, en voldoet aan geldende wet- en regelgeving. We zorgen ervoor dat alle financiële handelingen correct worden vastgelegd en verantwoord, zodat onze processen controleerbaar en betrouwbaar zijn.

We gebruiken (social) media zorgvuldig

Ieder van ons is zelf verantwoordelijk voor privégedragingen en -uitingen op social media, maar wees je er wel van bewust dat de link naar Nederlandse Loterij snel is gelegd. Ga daarom altijd (zakelijk én privé) verstandig om met social media en post of reageer alleen als dit in lijn is met onze waarden, deze Code en de wet. Deel geen interne of vertrouwelijke informatie en bedenk goed dat digitaal (bijna) alles opgeslagen blijft. Wees je er verder van bewust dat er strikte regels van toepassing zijn op reclameactiviteiten voor ons als kansspelaanbieder. Twijfel je of je iets kunt posten of liken, zie je berichten op social media waar we iets mee moeten, of word je benaderd door de media? Neem dan contact op met de afdeling Corporate Communicatie & Brand.

Zie voor meer informatie: [Beleid Mediacommunicatie](#).

We gaan verantwoord om met bedrijfsmiddelen

Nederlandse Loterij beschikt over diverse bedrijfsmiddelen en hulpbronnen, zoals IT-systemen, inventaris, gegevens en apparatuur. Door hier zorgvuldig mee om te gaan, versterken we zowel onze dagelijkse prestaties als onze lange termijn doelstellingen. Bedrijfsmiddelen – zoals laptops, telefoons en software – zijn bedoeld om je werk goed te kunnen doen. Gebruik ze professioneel en met zorg. Laat apparaten niet onbeheerd achter, installeer geen ongeautoriseerde software en meld verlies of schade altijd direct. Ook bij privégebruik (bijvoorbeeld social media gebruik op een werktelefoon) gelden onze afspraken over zorgvuldig en integer handelen.

Zie voor meer informatie: [Beleid mobiele telefoon en laptopbeleid NLO](#).

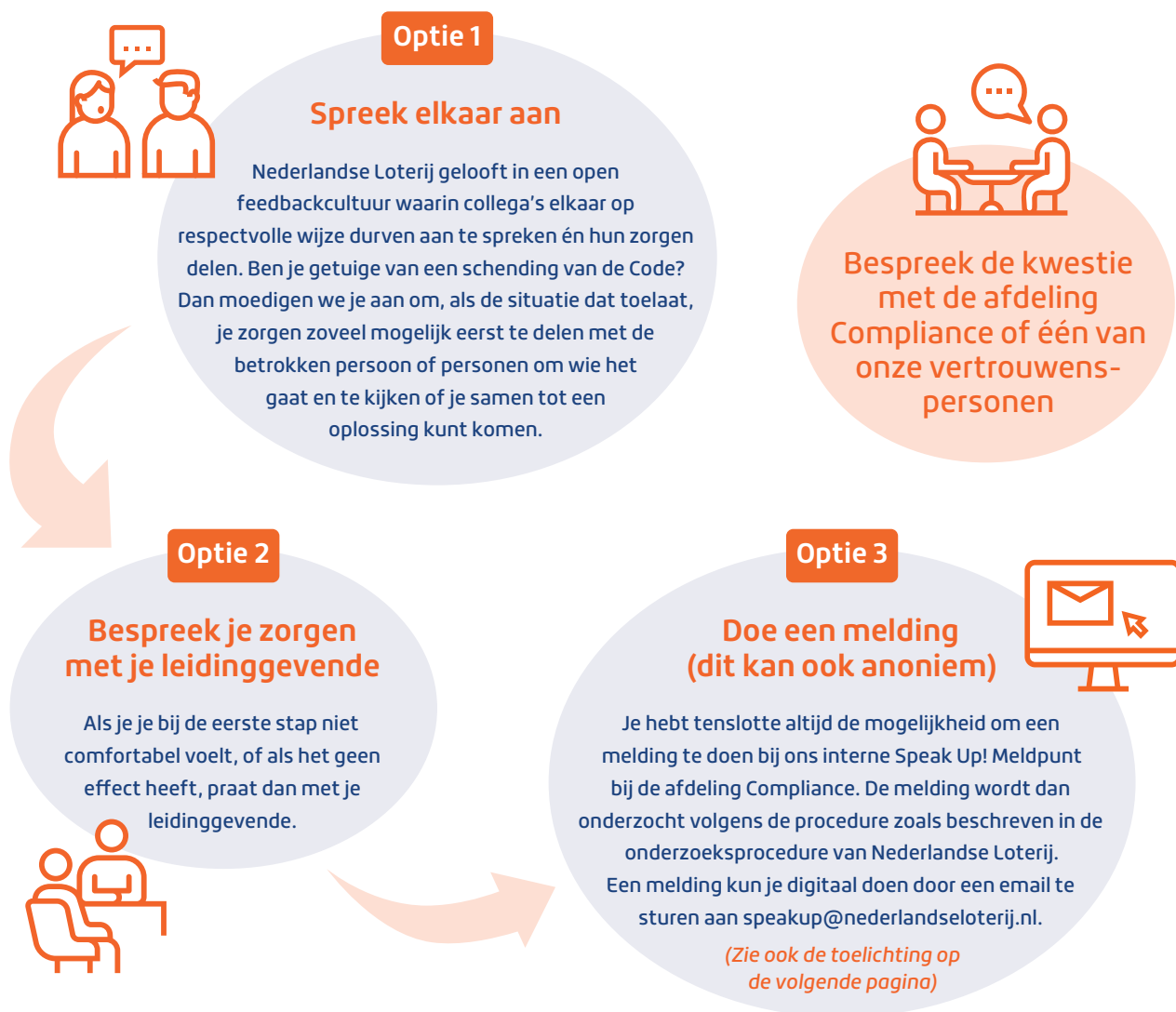


Wat te doen bij vragen over of mogelijk niet-naleving van de Etische Code?

Speak Up! Stappenplan

We verwachten dat iedereen zich houdt aan deze Code. Het kan echter voorkomen dat je iets ziet of hoort dat mogelijk niet in lijn daarmee is. Door je zorgen hierover te uiten, help je niet alleen om problemen aan te pakken, maar geef je onze organisatie ook de kans om ervan te leren. Zo kunnen we samen blijven verbeteren. Je kunt je zorgen op verschillende manieren uiten en ook anoniem als je dat prettiger vindt. Hieronder leggen we uit hoe je je uit kunt spreken bij vermoedens van schendingen.

Je bent altijd vrij om zelf te bepalen welke stap het beste past bij jouw situatie. Het is niet verplicht om de onderstaande stappen alle drie te doorlopen: je kunt er ook voor kiezen om bijvoorbeeld direct een melding te doen bij het Speak Up! Meldpunt (optie 3) als optie 1 en/of optie 2 niet passend voelt bij jouw situatie.



Toelichting bij optie 3

Je kan ook via Teams een melding doen door contact op te nemen met één van de Compliance Officers van Nederlandse Loterij. Ook kan een persoonlijk gesprek worden gepland waarin de melding gedeeld wordt. Meldingen worden altijd vertrouwelijk behandeld: je naam wordt alleen met derden gedeeld als jij daar toestemming voor geeft. Een melding kan ook anoniem gedaan worden. In de Meldregeling lees je welke mogelijkheden je hebt om anoniem een melding te maken.

Alle meldingen die bij het Speak Up! Meldpunt binnenkomen worden beoordeeld door de integriteitscommissie. Binnen 7 dagen ontvang je een ontvangstbevestiging van je melding. De integriteitscommissie zal de melding vervolgens beoordelen om te besluiten wat de vervolgstappen moeten zijn. Waar nodig kan de integriteitscommissie beslissen om nader onderzoek te (laten) doen. Het doel van een onderzoek is om feiten te verzamelen om te beoordelen of er terechte redenen zijn voor de melding. Als dat zo is, wordt gekeken welke maatregelen nodig zijn, zoals herstel of disciplinaire maatregelen. Ook kunnen aanvullende stappen worden genomen, bijvoorbeeld het aanpassen van procedures of het geven van trainingen om herhaling te voorkomen.

Zie voor meer informatie [Speak Up! Meldregeling](#) en de [Procedure opvolging onderzoek en meldingen](#).

Heb je een zorg of zit je met een dilemma?

Dan kun je altijd telefonisch of via e-mail contact opnemen met één van onze vertrouwenspersonen. Een overzicht van onze vertrouwenspersonen vind je op de SharePoint-pagina van de Ethische Code. De vertrouwenspersoon biedt een luisterend oor en denkt met je mee. Samen bespreek je wat er aan de hand is, wat jij graag wilt en welke mogelijkheden er zijn. De vertrouwenspersoon helpt je om zelf een passende keuze te maken, al kan het soms ook fijn zijn om gewoon even te praten, zonder dat er direct iets hoeft te gebeuren.

De vertrouwenspersoon:

- staat aan de kant van de medewerker;
- handelt alleen met jouw toestemming;
- maakt jouw identiteit en de inhoud van het gesprek niet bekend bij Nederlandse Loterij tenzij jullie samen anders afspreken;
- is 'partijdig' en onderzoekt dus niet zelf de klachten.

Alle gesprekken met de vertrouwenspersoon zijn vertrouwelijk. De vertrouwenspersoon heeft geheimhoudingsplicht en mag geen informatie delen met anderen. Alleen bij ernstige strafbare feiten of als de vertrouwenspersoon in gewetensnood komt, kan hiervan worden afgeweken. Twijfel je of jouw situatie iets is voor de vertrouwenspersoon? Neem dan gerust met één van de vertrouwenspersonen contact op.

Benadelingsverbod

Nederlandse Loterij vindt het belangrijk dat iedereen zich veilig voelt om zich uit te spreken. Daarom geldt dat medewerkers die melding doen van (een vermoeden van) schending van deze Code worden beschermd tegen benadeling. Voorbeelden van benadeling zijn onvrijwillige overplaatsing, ontslag, het weigeren van een promotie of voortijdige beëindiging van de overeenkomst voor het leveren van diensten nadat er een melding is gedaan. Benadeling kan ook in gedrag zitten, denk hierbij aan negeren, buitensluiten of intimideren. Benadeling vanwege een melding wordt niet getolereerd. Dit zien wij als een overtreding van de Ethische Code en leidt tot disciplinaire maatregelen. De bescherming tegen benadeling

geldt ook voor degenen die jou als melder hebben bijgestaan, zoals de vertrouwenspersoon of een collega. Heb je vragen hierover of zorgen over benadeling? Dan kun je altijd contact opnemen met jouw leidinggevende, een van de vertrouwenspersonen of het Speak Up! Meldpunt bij de afdeling Compliance.

Vragen?

Heb je vragen over deze Code of over een van de onderwerpen in deze Code? Neem dan contact op met de afdeling Compliance via compliance@nederlandseloterij.nl.

